

# Les adresses les plus recherchées

Chaque semaine, quatre professionnels de l'immobilier s'expriment sur un marché et présentent une sélection de biens. Aujourd'hui, les adresses rares et précieuses d'un marché privilégié.

Par Nelly Chevais

## avis.de.recherche

Une villa, un loft, un studio ?

Pour Paris et l'Île-de-France, nos experts immobiliers répondent directement chaque semaine dans le Figaro.



### « Des adresses pour biens d'exception »

**GABRIELLE DORFMANN**  
**GABRIELLE DORFMANN IMMOBILIER :**

Nous ne constatons aucun repli des biens d'exception. Au contraire, ce segment du marché continue d'être d'autant plus recherché que joue l'effet de rareté. Cependant, les acquéreurs requièrent des adresses tout aussi exceptionnelles que les biens. Telle est la raison pour laquelle nous avons sélectionné cet appartement ancien, traversant et donnant sur deux jolies cours pavées arborées. Son adresse au cœur du Carré des Antiquaires, entre les rues du Bac et des Saint-Pères, est une des plus belles de Paris.



**LOCALISATION :**  
**Carré des Antiquaires, 7<sup>ème</sup>**  
**SURFACE :**  
**135 m<sup>2</sup>, 3<sup>ème</sup> étage,**  
**ascenseur**  
**PRIX :**  
**2 300 000 €**  
**CONTACT :**  
**01 47 03 40 00**



### « Légendaire avenue Foch »

**XAVIER ATTAL**  
**IMMO BEST INTERNATIONAL :**

À la fin du XIX<sup>ème</sup> siècle, l'avenue Foch est devenue l'une des adresses les plus recherchées par l'aristocratie et le monde de la finance. Plus récemment, Rainier III et Grace de Monaco y vécurent. Dans un immeuble en pierre, cet appartement à la vue panoramique tutoie l'abondante arborisation de l'avenue et offre une belle lumière. Complètement rénové, il garde sa galerie d'entrée, son séjour de 50 m<sup>2</sup> à cheminée de marbre, ses boiseries... Le sol donne l'impression d'entrer dans un château du 18<sup>ème</sup> siècle.



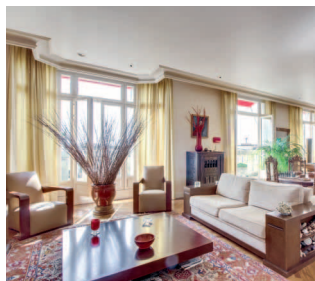
**LOCALISATION :**  
**Av. Foch, 16<sup>ème</sup>**  
**SURFACE : 175 m<sup>2</sup>,**  
**3<sup>ème</sup> étage,**  
**4 chambres,**  
**parking fermé**  
**PRIX :**  
**2 650 000 €**  
**CONTACT :**  
**06 98 26 80 00**



### « Près du Champ-de-Mars, une contre-allée »

**ALEXIS LE GENTIL**  
**CBRE :**

Réputée pour son charme, l'avenue Frédéric Le Play, une des contre-allées du Champ-de-Mars, a été l'une des adresses du Président Mitterrand. Les biens, typiquement parisiens, y sont de grande qualité, comme cet appartement bénéficiant d'une vue dégagée, sans aucun vis-à-vis, sur les toits de Paris et la tour Eiffel. Dans la continuité de cette contre-allée, avenue Elisée-Reclus, nous venons de vendre un appartement dans les 18 000 €/m<sup>2</sup>. La clientèle est aussi bien française qu'internationale



**LOCALISATION :**  
**Av. Frédéric Le Play, 7<sup>ème</sup>**  
**SURFACE :**  
**242 m<sup>2</sup>,**  
**étage élevé**  
**PRIX :**  
**4 450 000 €**  
**CONTACT :**  
**06 60 45 60 93**



### « Leur rareté conditionne leur prix »

**MARIE-HÉLÈNE LUNDGREEN**  
**BELLES DEMEURES DE FRANCE CHRISTIE'S :**

Il est à Paris des adresses aussi rares que demandées, dont la cote s'envole jusqu'à 35 000 €/m<sup>2</sup> et plus. Nous venons de vendre un de ces biens à rénover à 27 000 €/m<sup>2</sup>. L'avenue Gabriel, autrefois « avenue de l'Elysée », fait partie des adresses les plus magiques. Restant sécurisée en permanence, elle permet de vivre fenêtres ouvertes dans ce duplex plein sud : vue sur les jardins de l'Elysée, immeuble d'angle exceptionnel, grands volumes et, comme dans les belles maisons de Londres, petit jardin privatif.



**LOCALISATION :**  
**Av. Gabriel, 8<sup>ème</sup>**  
**SURFACE :**  
**430 m<sup>2</sup>, rez-de-jardin, piscine**  
**PRIX :**  
**9,5 millions €**  
**CONTACT :**  
**01 53 23 81 81**

Rubrique réalisée par PROPRIÉTÉS LE FIGARO - 01 56 52 80 00

Photos DR